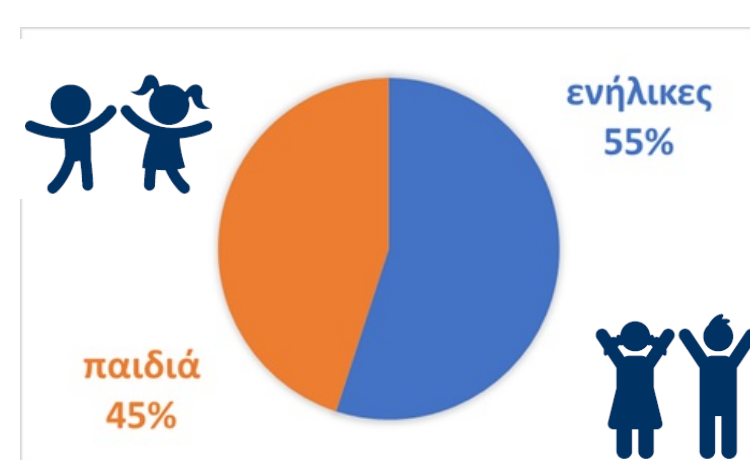




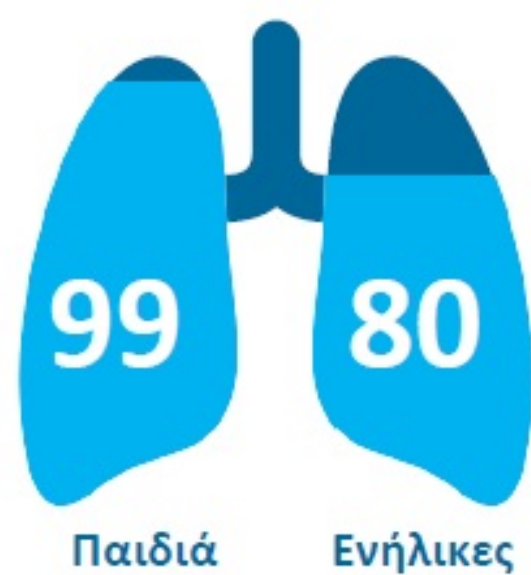
- Αυτοτελές Τμήμα Θεραπευτικών Πρωτοκόλλων και Μητρώων Ασθενών, Γενική Γραμματεία Υπηρεσιών Υγείας, Υπουργείο Υγείας
- Ηλεκτρονική Διακυβέρνηση Κοινωνικής Ασφάλισης (ΗΔΙΚΑ)
- Νοέμβριος 2025

Χάρτης χωρών που συμμετείχαν στα δεδομένα του 2021 στην ECFSPR. (Ευρωπαϊκό Μητρώο Ασθενών με ΚΙ) ECFSPR Annual Report 2021, Zolin A, et al, 2021.

## Κυστική ίνωση στην Ευρώπη



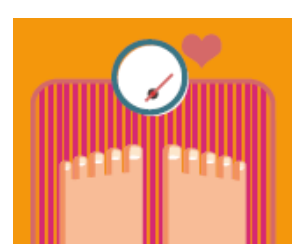
**Αναπνευστική Λειτουργία**  
ΔΙΑΜΕΣΟΣ FEV1 %



**ΔΙΑΜΕΣΗ ΗΛΙΚΑ ΔΙΑΓΝΩΣΗΣ**



**Θρέψη**  
Διάμεσος ΔΜΣ



-0.10  
Διάμεσος ΔΜΣ z score στα παιδιά

22.6  
Διάμεσος ΔΜΣ στους ενήλικες

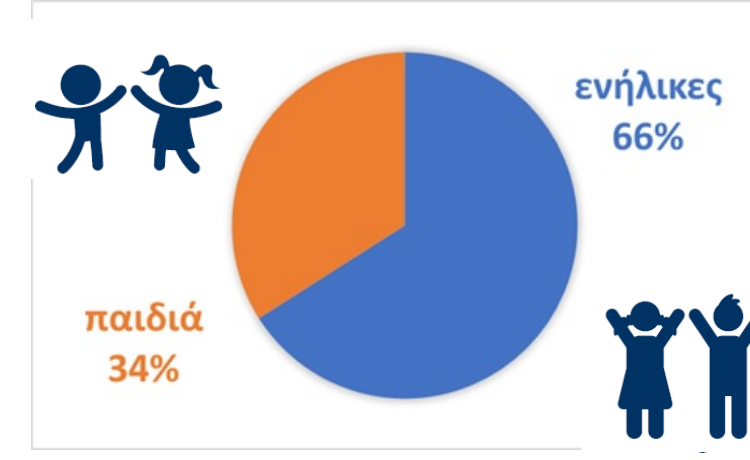


**Χρόνια Λοίμωξη από Ψευδομονάδα στους πνεύμονες**

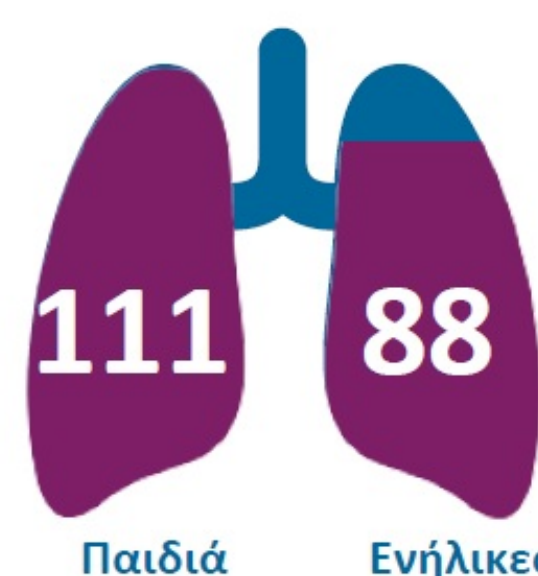
8% Ψευδομονάδα στα παιδιά

28% Ψευδομονάδα στους ενήλικες

## Κυστική ίνωση στην Ελλάδα



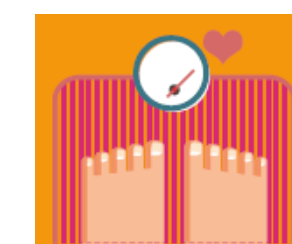
**Αναπνευστική Λειτουργία**  
ΔΙΑΜΕΣΟΣ FEV1 %



**ΔΙΑΜΕΣΗ ΗΛΙΚΑ ΔΙΑΓΝΩΣΗΣ**



**Θρέψη**  
Διάμεσος ΔΜΣ



0.22  
Διάμεσος ΔΜΣ z score στα παιδιά

22.7  
Διάμεσος ΔΜΣ στους ενήλικες



**Χρόνια Λοίμωξη από Ψευδομονάδα στους πνεύμονες**

10% Ψευδομονάδα στα παιδιά

44% Ψευδομονάδα στους ενήλικες

### ΑΝΑΠΝΕΥΣΤΙΚΗ ΛΕΙΤΟΥΡΓΙΑ:

- FEV1 είναι μέτρο της αναπνευστικής λειτουργίας. Είναι η μέγιστη ποσότητα αέρα που μπορεί κάποιος να εκπνεύσει βίαια το πρώτο δευτερόλεπτο μετά από μία βαθειά ανάσα
- FEV1% είναι το ποσοστό της μέσης τιμής για υγιή άτομα της ίδιας ηλικίας, φύλου και ύψους, η οποία ορίζεται ως 100%.

**Z-score** Δείχνει πόσο μακριά είναι μια τιμή από το μέσο όρο του πληθυσμού αναφοράς.

**ΔΜΣ** ή δείκτης μάζας σώματος διατροφικής κατάστασης:  
 $\frac{\text{Βάρος}}{\text{ύψος}^2}$

### Επιστημονική Ομάδα Εργασίας Εθνικού Μητρώου με Κυστική Ίνωση

- Μονάδες και Ιατρεία Κυστικής Ίνωσης:
- Τμήμα Κυστικής Ίνωσης, Νοσοκομείο Παίδων «Η Αγία Σοφία», Αθήνα
- Μονάδα Κυστικής Ίνωσης Ενηλίκων, ΓΝΑ Σισμανόγλειο, Αθήνα
- Μονάδα Κυστικής Ίνωσης, Γ' Παιδιατρική Κλινική, Αριστοτέλειο Πανεπιστήμιο Θεσσαλονίκης, ΓΝΘ «Ιπποκράτειο»
- Μονάδα Κυστικής Ίνωσης Ενηλίκων, Πνευμονολογική Κλινική ΑΠΘ, ΓΝΘ «Γ. Παπανικολάου»
- Μονάδα Κυστικής Ίνωσης, Δ' Παιδιατρική Κλινική, Αριστοτέλειο Πανεπιστήμιο Θεσσαλονίκης, ΓΝΘ «Παπαγεωργίου»
- Ιατρείο Κ.Ι. παιδιών, Πανεπιστημιακό Γενικό Νοσοκομείο Πατρών
- Ιατρείο Κ.Ι. ενηλίκων, Πανεπιστημιακό Γενικό Νοσοκομείο Ηρακλείου Κρήτης
- Ιατρείο Κ.Ι. παιδιών, Πανεπιστημιακό Γενικό Νοσοκομείο Ηρακλείου Κρήτης